

Zestawienie usterek z fotografiami

– ogrodzenie – stwierdzono uszkodzenie ogrodzenia w rogu boiska –naprawa



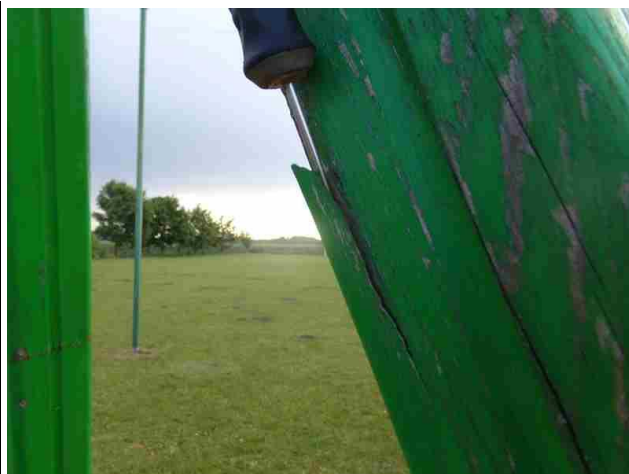
– boczna furtka – stwierdzono rozrośnięte krzaki blokujące wejście –usunąć krzewy



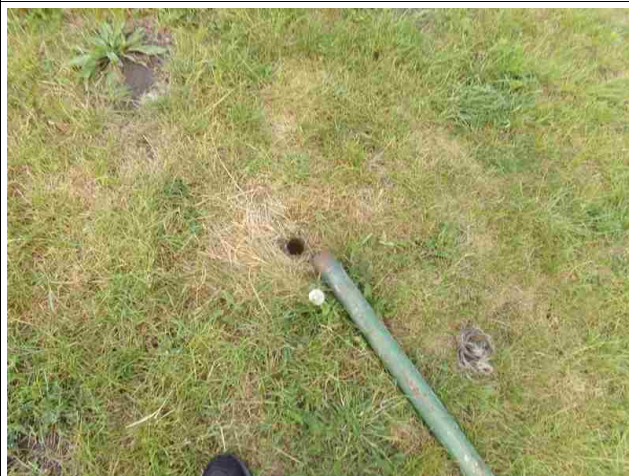
– huśtawka wahadłowa – stwierdzono korozję przy mocowaniach do słupów –oczyścić i zamalować ubytki



– huśtawka wahadłowa – stwierdzono ostrą zadrę na jednym z słupów –przeszlifować w celu wygładzenia powierzchni i zakonserwować



– boisko do piłki nożnej – stwierdzono, że słupek do odciągania siatki w bramce jest złamany –przyspawać



– zestaw zabawowy – pochylnia – stwierdzono kilka oderwanych desek i wystające wkręty – przykręcić deski



– zestaw zabawowy – pochylnia – stwierdzono
butwienia słupów przy uszkodzonej poręczy –
zabezpieczyć słupy



– zestaw ze zjeżdżalnią – stwierdzono korozję
metalowych elementów drabinki A oraz
uchwytu nad zjeżdżalnią –oczyścić i zamalować
ubytki



Zjeżdżalnia – stwierdzono wystający beton w
miejscu oparcia ślizgu o grunt, przy trapie
wejściowym ostra krawędź na słupku po
wyłamaniu kawałka elementu–obsypanie
elementu oraz zabezpieczenie ostrej krawędzi



Zjeżdżalnia – stwierdzono brak osłony na końcu prawej poręczy oraz wypróchnienie lewej – uzupełnić brakujący element i wymienić uszkodzone.



Furtka wejściowa – stwierdzono pęknięcie spawu w elemencie ozdobnym furtki – przyspawanie elementu lub jego demontaż



Boisko – stwierdzono brak siatek w piłkochwytach –uzupełnienie brakujących elementów



Wszystkie elementy drewniane urządzeń znajdujących się na terenie obiektu – stwierdzono przetarcia powłoki impregnacyjnej –ponowne pomalowanie elementów

Sprężynowiec – stwierdzono luz w mocowaniu
górnego uchwytu –dokręcenie.



Huśtawka wagowa - dokręcić uchwyty do belki.



Boisko do siatkówki – stwierdzono ogniska
korozji na słupkach do montażu siatki –
oczyszczenie i ponowne pomalowanie
elementów



Furtki – stwierdzono problemy z otwarciem
zasuw – nasmarowanie elementów

